

## 新北市政府教育局 函

地址：220242新北市板橋區中山路1段161  
號21樓

承辦人：游智雄

電話：(02)29603456 分機2696

傳真：(02)29681340

電子信箱：AA3074@ntpc.gov.tw

受文者：新北市鶯歌區鶯歌國民小學

發文日期：中華民國113年10月4日

發文字號：新北教國字第1131943082號

速別：普通件

密等及解密條件或保密期限：

附件：如主旨（請至附件下載區 [https://doc2-attach.ntpc.gov.tw/ntpc\\_sodatt/](https://doc2-attach.ntpc.gov.tw/ntpc_sodatt/) 下載檔案，驗證碼：000E7JUQ4）

主旨：檢送本市113年度國民小學英語歌曲演唱競賽實施計畫（含報名表可編輯檔），請鼓勵學生報名參加，請查照。

說明：

- 一、依據本市113年度國民小學推動英語教育工作計畫辦理。
- 二、為引發學生學習英語動機，重視正確優良的英文發音，藉由英語歌曲競賽活動提供分享與學習的機會，培養上台發表的自信，增進學習英文的樂趣。同時鼓勵團隊默契，增進團隊合作精神，爰辦理次計畫，說明如下：

（一）承辦學校：東區為大豐國小、西區為光興國小、中區為中和國小、市賽為集美國小。

（二）參加對象：

- 1、分組區賽：新北市各公私立國小學生，比賽分為低年級組、中年級組及高年級組共3組，以班級為單位報名

(不含音樂班)，參賽選手須為同一班級，需全班學生皆參賽，每隊人數至少15人(含學生伴奏，不含翻譜學生)，每校每組最多1隊參加。

2、如有下述情形，請先完成網路報名，並於113年10月18日(星期五)前函報教育局同意，函文請檢附「報名表」，文中請敘明組隊年級、各年級報名人數、校務行政系統學校資料管理模組各年級人數：

(1) 同年級14人(含)以下，得跨年級、以同年段為單位組隊，例如1年級學生人數僅14名，得與2年級組隊報名。

(2) 同年段14人(含)以下，得跨年段組隊報名參加，以人數最多之年段為報名參加組別，如年段人數相同，則以較高年段為報名參賽組別，例如1、2年級學生人數加總僅14人，得與3、4、5或6年級組隊報名，報名人數若1年級8人、2年級6人、3年級8人、4年級6人，則應報名中年級組。

(3) 其他特殊情況。

3、市賽及教師組：

(1) 由區賽各組擇優錄取，每組成績前6名參加市賽，名單由各區賽承辦學校逕送市賽承辦學校集美國小。

(2) 市賽之教師組，各校編制內教師及代理代課教師(含實習教師)需5人以上組隊報名參加，以每區6隊或全市18隊為限，每校最多1組參加，以報名順序優先錄取，請逕向集美國小報名；另為營造校內教

師英語活動氛圍，誠摯邀請校長帶領教師共同參與競賽活動。

(三)報名日期：

- 1、各區統一為113年10月9日（星期三）上午8時起至10月16日（星期三）下午5時止，請務必完成計畫附件1紙本掃描、可編輯電子檔上傳及完成網路報名。
- 2、教師組請於前述期間逕至本市市賽承辦學校首頁右上角點選「113年度英語歌曲市賽」項下「教師組報名表」完成線上報名後，另請務必完成計畫附件2紙本掃描、可編輯電子檔上傳及網路報名。

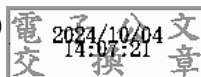
(四)辦理方式：實體評選，重點說明如下：

- 1、各區區賽領隊會議時間統一為113年10月30日（星期三）下午2時。
- 2、市賽領隊會議時間：113年12月13日（星期五）下午2時。
- 3、如各校有比賽相關問題，請於區賽領隊會議提供予承辦學校彙整，本局將於113年11月19日（星期二）評審會議後函復各校處理方式。
- 4、區賽日期：統一為113年12月3日（星期二）至4日（星期三）。
- 5、市賽日期：113年12月28日（星期六）。
- 6、比賽時間：以2分半鐘至5分鐘為限，不足或超過者每30秒扣總平均1分。
- 7、本比賽係為鼓勵學生開口說英語以強化生活語言的表達能力，以及提高學生學習英語興趣，因此任何形式

- 之佈景、服裝、道具、燈光……等，均非評分項目。
- (五)活動補助：113至115學年度極偏、特偏、偏遠、非山非市及本局認定交通不便之學校，凡報名區賽並完成參賽者，每校補助車資費用為新臺幣（以下同）9,000元；如進入市賽，並完成參賽者，另補助9,000元。
- (六)區市賽成績公布及頒獎時間：區賽及市賽當天不頒獎，得獎名單於賽後另行公告。
- (七)倘競賽當日遇天災宣布停止上班上課，則停止辦理競賽，另擇期舉行。
- (八)依「新北市政府所屬各級學校及幼兒園辦理教師敘獎處理原則附表」第9項第1款、第2款規定辦理敘獎。本次比賽以觀摩學習為目的，為鼓勵各級學校熱心參與，若區賽、市賽均獲獎者，得以重複敘獎，並建議以實際指導人員為優先敘獎。

正本：新北市各公立國小、新北市各私立國小

副本：新北市三重區修德國民小學(英資中心)(含附件)



裝

訂



線